

Contact régie : Bertrand Coquin
tel : 06 07 98 02 56
bertrand.coquin@netcourrier.com

Mise à jour octobre 2011

Avec un pré montage lumière effectué la veille, la journée pourra se dérouler de la façon suivante :

09h00/12h00 : installation du décor et réglages lumière
14h00/16h00 : balance son et conduite
16h00/17h30 : raccords

Nous avons besoin pendant toute la journée (3 services) de :

un régisseur lumière
un électro
un régisseur son

Prévoir si possible un sol noir (tapis de danse).
Un fond noir en deux parties derrière lequel on puisse circuler.
Deux plans de pendrillons.

Nous venons avec une dizaine de cubes en bois (installés côté jardin). Nous accrochons un drap côté cour.

Le noir complet devra pouvoir être obtenu dans la salle.

Contact son : Bertrand Coquin
 tel 06 07 98 02 56
 bertrand.coquin@netcourrier.com

Régie : Prévoir une console numérique 16 entrées micros type 02R96, DM1000, M7CL ...
 Merci de placer impérativement la console en salle.

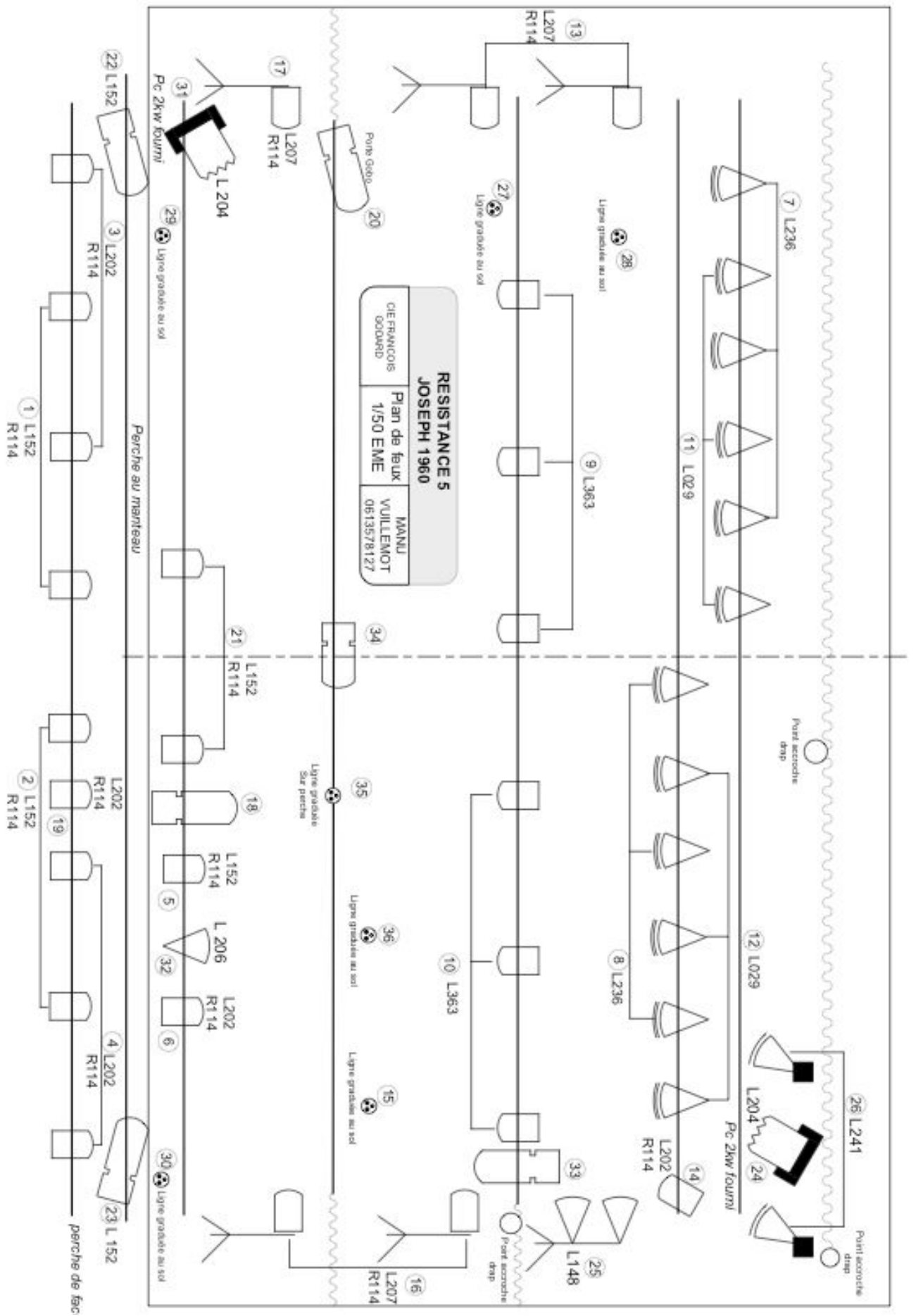
Diffusion : Prévoir un système de bonne qualité type 115XT + SB18.

Retours : 2 wedges sur 2 circuits (musiciens) type MTD108
 2 sides fill sur pieds sur 1 circuit (François) type MTD108

*Certaines adaptations sont possibles si vous nous contactez au préalable.
 Merci, à bientôt.*

Patch list

chanel	instrument	mic	Insert en cas de console analog	pied
1	Cello Acc	Di	comp	-
2	Cello Acc	C414	comp	petit
3	Carillon	KM184	-	petit
4	Voc Pascale	SM58	comp	grand
5	Guitare mono	DI	-	-
6	RC50 L	DI	-	-
7	RC50 R	DI	-	-
8	Ordi L	DI	-	-
9	Ordi R	DI	-	-
10	Voc Xé	SM58	comp	grand
11	Gong	KM184	-	grand
12	François	HF(fourni)	comp/de-esser	-



RESISTANCE 5
JOSEPH 1960



DECOUPE 614 SX



DECOUPE 613 SX



PC 2KW (Emmené par la Cie)



PC 1KW



PAR 64 CP 62



PAR 64 CP 61



PAR 64 CP 60



PLATINE DE SOL



LIGNE GRADUEE