

LES ELLES DE LA FORÊT

FICHE TECHNIQUE

MàJ 22/11/22, cette fiche technique est susceptible d'évoluer au cours de l'année 2023.

Régie : Thibaut EPENY – 06 89 56 52 07 – thibaut.epenoy@laposte.net

SON

DIFFUSION FACE

Système son professionnel traité, calé et adapté à la jauge (L-Acoustics, D&B, Nexo...).

RETOURS

4 enceintes identiques sur 4 pieds, sur 3 circuits séparés et traités.

CONSOLE

Nous venons avec notre propre console (ALLEN & HEATH SQ-5) ainsi que les stagebox (AR2412 et AB168).

Si le lieu en est équipé, nous utiliserons votre liaison RJ45 entre la régie FOH et le plateau.

Dans le cas contraire, nous fournirons un câble RJ45 de 50m.

Le câble RJ45 assurant la liaison entre les 2 stagebox peut être également fourni.

Les sorties vers la diffusion face et la diffusion retours peuvent se faire à la console ou aux stagebox, mais seule la console a une sortie AES.

PATCH

Nous fournissons l'ensemble des micros et n'avons pas besoin de pieds de micro.

IN	INSTRUMENTS	MICROS
25	CELLO STANN	DPA
26	CELLO STANN	Cellule Shertler
27	XR 18 L	XLR
28	XR 18 R	XLR
1	CELLO PASCALE	DPA
2	CELLO PASCALE	Cellule Shertler
3	HF MAPIE	DPA
4	HF SPARE	DPA

Stagebox 16/8

Stagebox 24/12

LUMIERE

Voir plans de feu en annexe.

Nous venons avec notre propre console (PC avec D-LIGHT et Boîtier ENTTEC, DMX 5 points).

Nous avons besoin d'une machine à brouillard pilotable en DMX.

PROJECTEURS

13 PC 1kW

6 Découpe 614 + 5 iris

6 PAR 64 CP62

4 PAR 16 + platines de sol

GELATINES

Gél.	Formats		
	PC 1kW	614	PAR 64
L 015		1	
L 108	6		
L 195	5		4
L 243		5	
L 327			2
# 119	6		
# 132		1	

PLATEAU

PRATICABLES

Nous avons besoin de 6 praticables 2m × 1m :

- 2 carrés de 2m × 2m, hauteur 40 cm
- 1 rectangle de 4m × 1m au lointain, hauteur 20 cm

Ceux-ci devront être solidarisés et juponnés en noir.

Voir plan d'implantation en annexe.

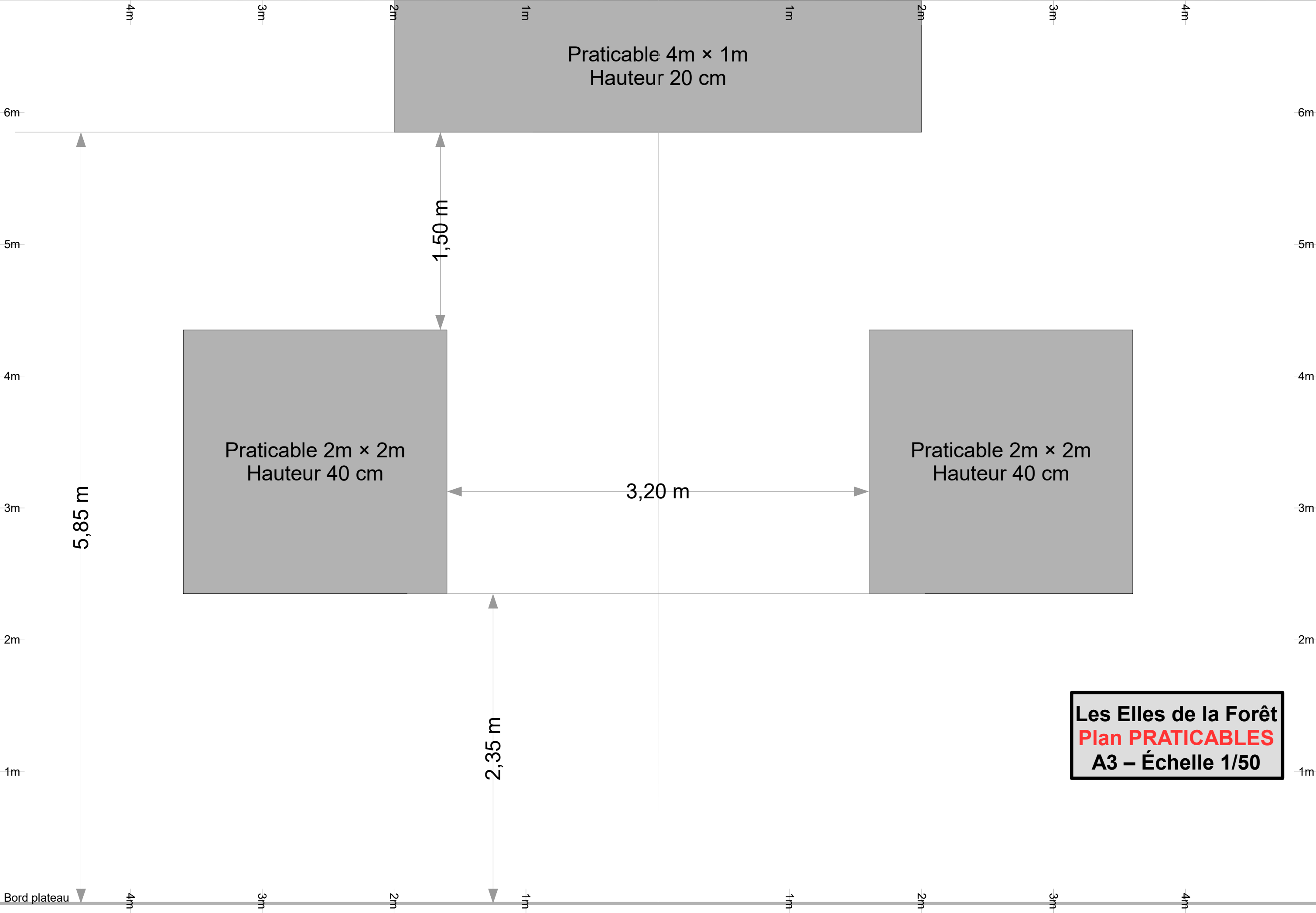
PENDRILLONNAGE

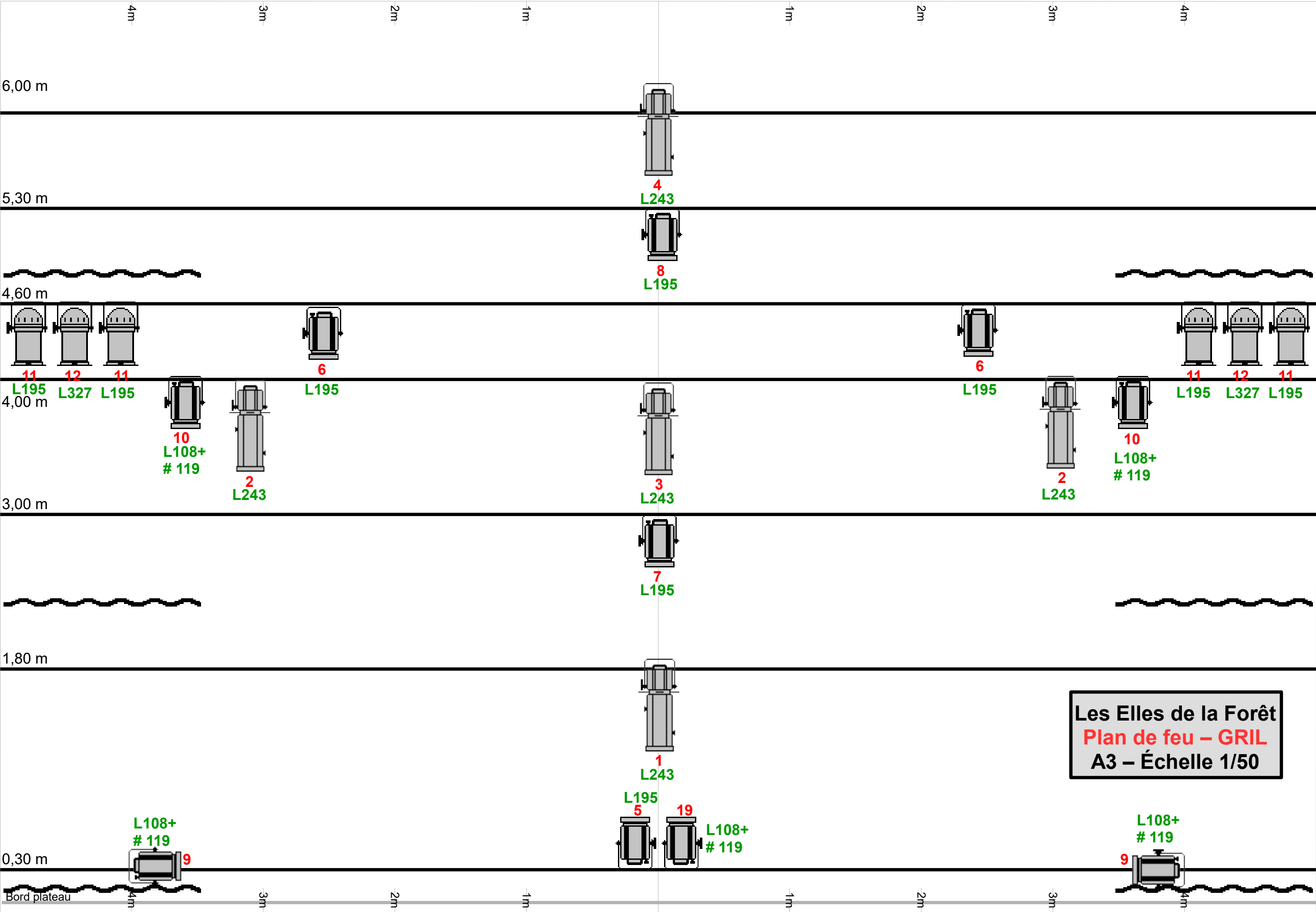
De préférence, pendrillonnage à l'italienne.

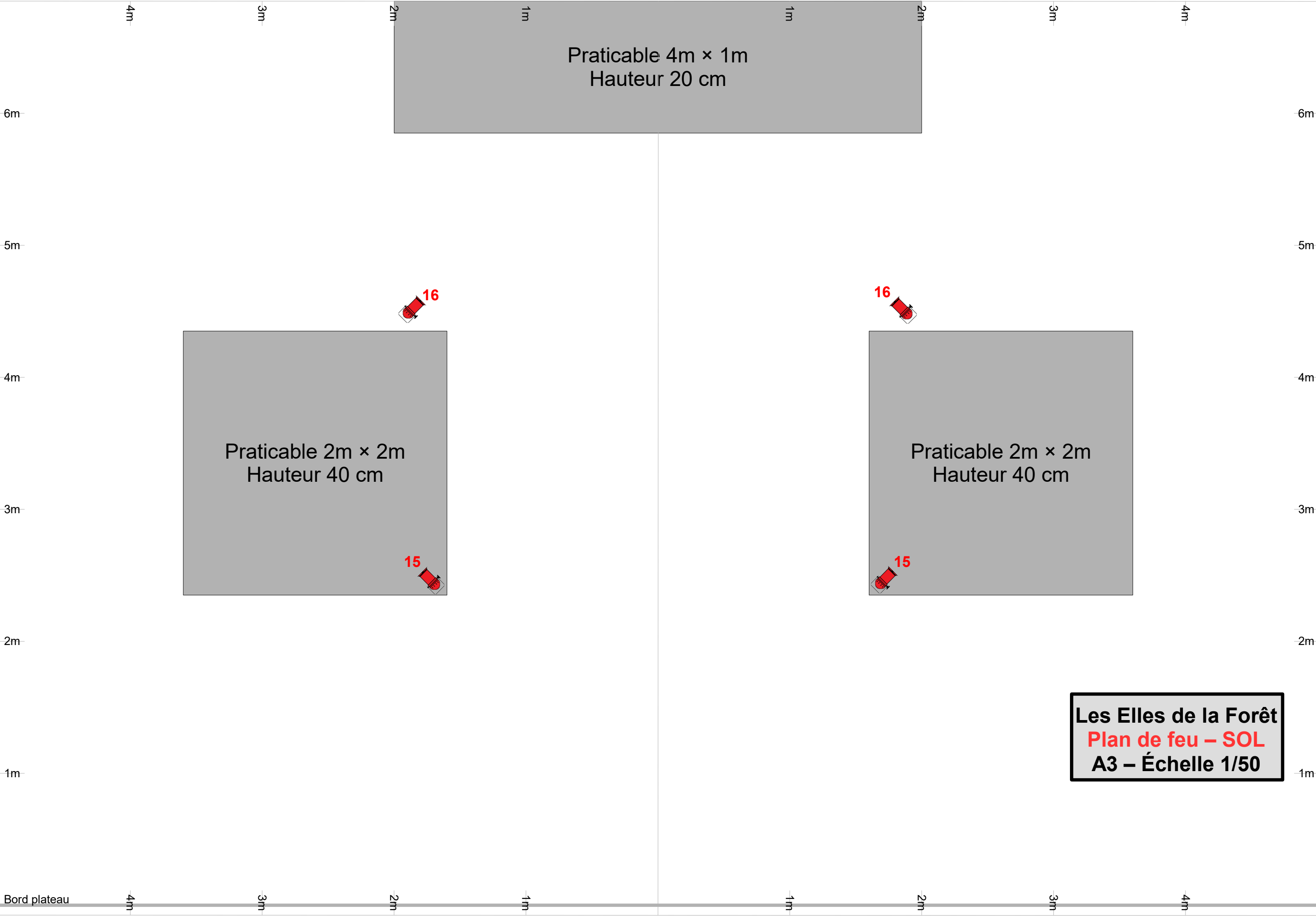
DIVERS

Pour les musiciens, nous avons besoin de 2 chaises en bois noir, identiques et sans accoudoir.

Note : Cette fiche technique est adaptable en fonction des possibilités et contraintes des lieux. N'hésitez pas à faire part de vos difficultés et interrogations, nous trouverons ensemble les meilleurs compromis.

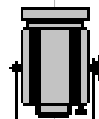




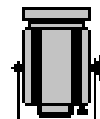




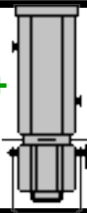
21



L108 +
#119
18



21



L015 +
#132
17

Les Elles de la Forêt
Plan de FACE
A3 – Échelle 1/50

4m

3m

2m

1m

1m

2m

3m

4m

